

CHAMPION SKÆREBORDE



Champion skivebord type ZM, zenter-søgende. Arbejdsbredde 4,1 og 4,9m.



Champion skærebord type BB. Busatis dobbeltniv system op til 1000 dobbelte snit i minuttet. Arbejdsbredde 4,2 - 6,1m.



Champion selvkørende skårlægger, monteret med Champion BB610 skærebord, udstyret med centerudlæg og lucerne udstyr.

CHAMPION SKÆREBORDE OG SKÅRLÆGGERE

- Bygget til industrielt brug.
Til direkte høst af WPS afgrøder, græs, ærter, lucerne, hamp, sudangræs.....etc.
- Enkel opbygning, stærk, pålidelig og driftssikker
- Avancerede detaljer:
 - Forskellige knivsystemer
 - Forskellige vindetyper
 - Variabel hastighed på vinde
- Højde justerbar vinde
- Hydraulisk betjent stubhøjde regulering (option)
- Integreret hydraulisk power pack (option)
- Udskiftelige snegl-udkastere
- Center og/eller sideudlæg for sammenlægning af skår op til 2x6,1m (option)



Champion BB510 skærebord i WPS afgrøde type Triticale/rajgræs mix.

Champion selvkørende skårlægger med 6,1 m BB skærebord med centerudlæg. Option sideudlæg med 2 x 6,1m i et 3m skår.



Med Busatis Bidux dobbeltbælt knivsystem, kombineret med elbetjent variabel vindehastighed, opnås maksimal fremkørsels hastighed, perfekt klip og hurtigste genvækst.

Skiveborde-helsædsborde-græsborde-"All Crop Headers" arbejdsbredde 4,1m eller 4,95m



ENKELT OG DOG AVANCERET:



Hydraulisk variabel transmission for vinde



Lukket kulissestyr med bredbane lejer



Kraftige vindefjedre i 6mm fjederstål

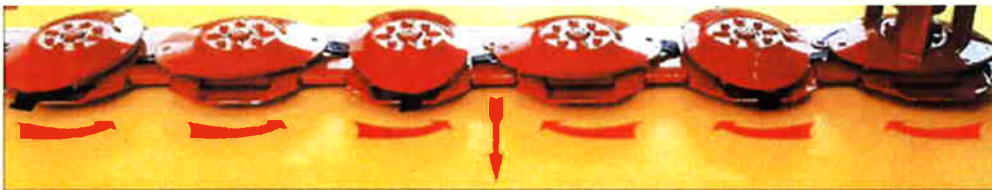
Kniv Systemer:



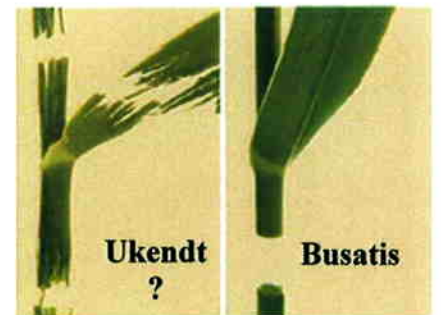
Schumacher knivsystem, enkeltkniv dobbelt slag 570 rpm eller enkelt kniv enkelt slag 650 rpm
Rifledede knive, fin eller grov, selvrensede kombineret med stålfigre og styreruller på hele arbejdsbredden



Busatis Bidux dobbeltknive med enkeltslag op til 1000/min. Justerbare føringsarme og trykfjedre. Mekanisk eller hydraulisk transmission op til 5,2m, hydraulisk op til 6,5m. Lukket oliebad drivstation, 2 udvendige arme og forbindelseslejer. 2 udvendige smørepumper interval 8. time.



Rotations skive bjælke, 10 eller 12 skivet. 10 skivet total 5x5 centersøgende, 12 skivet sektionen opdelt centersøgende. Ultra tynde knive for optimal snit og genvækst. Sidetårne og flowforstærkende skiver. Modulopbygget, hver enkelt skive/hovedleje kan afmonteres/udskiftes enkeltvis.



Transmission:

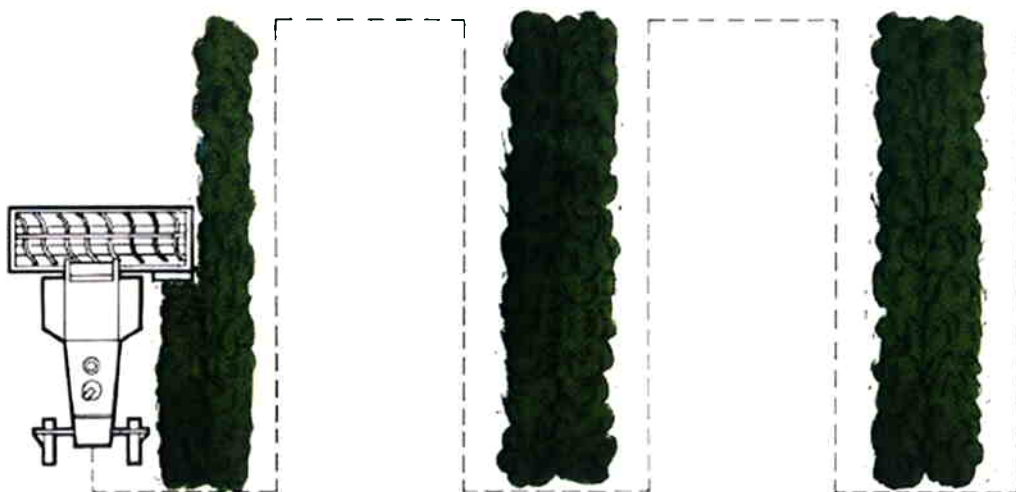
Transmission Busatis Bidux op til 5,2m med teleskop aksel eller PowerBand.

Skivebjælker kombineret teleskopaksler og V belt træk fra basis maskine (undtagen New Holland serie 30-40-50-60, her direkte aksel træk fra cylinder.)

Tekniske specifikationer:

Fremkørselshastighed:	op til 14/20 km/timen
Længde:	ca. 2.3 meter.
Arbejdsbredde med Busatis knivbjælke:	fra 3.0 til 6.1 meter.
Arbejdsbredde med skivebjælke:	fra 3.3 to 4.9 meter.
Højde:	ca. 2.1 meter.
Transportbredde på trailer:	ca. 2.55 meter.
Egenvægt:	fra 1280 - 2890 kg.
Snegl diameter:	625 mm.
Vindediameter:	1100 mm.
Vindefjedre:	6 mm.

Til direkte høst, skårlægning og skårlægning kombineret med sammenlægning:



Side udlæg for op til
2 x 6,1m i 1 streng

Adaption for:
Claas 6 - 8/9 serie
John Deere 5 - 6 - 7
New Holland 0 og 05 serie FX 8 og FX 0 serie
Skårlæggere/skæreborde for:
bærerredskaber - traktorer og MPV



Champion Danmark A/S

Ravnhavevej 4 • 6070 DK-Christiansfeld • Tlf.: +45 7456 0534 • Fax: +45 7456 0537
www.championdenmark.dk • mail@championdenmark.dk